



© Josef Bollwein | www.flashface.com

## Fahrplan zur Mobilitätsgemeinde

Unser Angebot ist ein kostenloses Service für alle niederösterreichischen Gemeinden, die sich per Gemeindevorstandsbeschluss bzw. Stadtratsbeschluss für die aktive Betreuung durch das Regionale Mobilitätsmanagement der NÖ.Regional.GmbH entscheiden.

Für die optimale Zusammenarbeit ist außerdem die Nennung von zwei Ansprechpersonen aus Politik bzw. Verwaltung erforderlich.

**Der allererste Schritt:** Vereinbaren Sie einen Termin mit uns. Wir sind startklar!

## Kostenlose Verkehrsberatung

Unsere speziell geschulten VerkehrsberaterInnen führen in allen Gemeinden auf Wunsch Vor-Ort-Begehungen zu unterschiedlichen Schwerpunkten durch (z.B. Schulwegsicherung, Verkehrsberuhigung, Begegnungszonen).

Die kostenlose Beratung kann unkompliziert per E-Mail ([post.ru7@noel.gv.at](mailto:post.ru7@noel.gv.at)) bei der Abteilung für Gesamtverkehrsangelegenheiten (RU7) angefordert werden.



**NÖ.Regional.GmbH – Zentrale**  
3100 St. Pölten | Purkersdorfer Straße 8/1/4  
**+43 2742 71800**  
[office@noeregional.at](mailto:office@noeregional.at)  
[www.noeregional.at](http://www.noeregional.at)



### Hauptregion Industrieviertel

2801 Katzelsdorf | Schloßstraße 1  
+43 2622 27 156 | [industrieviertel@noeregional.at](mailto:industrieviertel@noeregional.at)

### Hauptregion Mostviertel

3362 Öhling | Mostviertelplatz 1  
+43 676 88 591 600 | [mostviertel@noeregional.at](mailto:mostviertel@noeregional.at)

### Hauptregion NÖ-Mitte

3100 St. Pölten | Purkersdorfer Straße 8/1/4  
+43 2742 71 800 | [noe-mitte@noeregional.at](mailto:noe-mitte@noeregional.at)

### Hauptregion Waldviertel

3910 Zwettl | Sparkassenplatz 1/2/3  
+43 2822 21 380 | [waldviertel@noeregional.at](mailto:waldviertel@noeregional.at)

### Hauptregion Weinviertel

2225 Zistersdorf | Hauptstraße 31  
+43 2532 28 18 11 | [weinviertel@noeregional.at](mailto:weinviertel@noeregional.at)



IMPRESSUM Medieninhaber und Herausgeber: NÖ.Regional.GmbH,  
Purkersdorfer Straße 8/1/4, 3100 St. Pölten, FN: 425170a, DVR: 4013702;  
Titelbild: [iStockphoto.com/Orbon](https://www.istockphoto.com/Orbon) Alija; © 2022

# noe regional

Die Kraft der Gemeinsamkeit

## Regionales Mobilitätsmanagement



## Mobilität ist eine Management-Angelegenheit

„Für eine flächendeckende Mobilität – auch abseits der Ballungsräume – braucht es regionspezifische und nachhaltige Lösungen, die alle Bedürfnisse der Bevölkerung abdecken.“

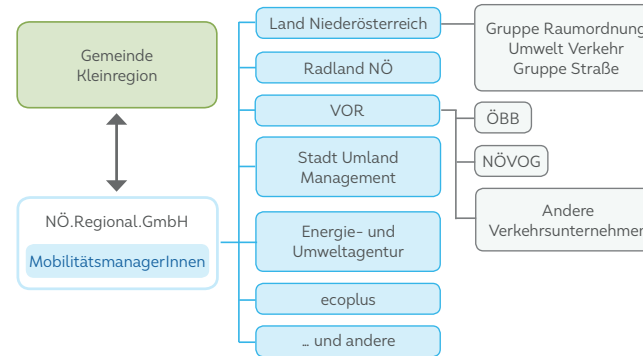
Mobilitätslandesrat Ludwig Schleritzko



## Verkehrsdrehscheibe

Das Regionale Mobilitätsmanagement steht allen niederösterreichischen Gemeinden offen und ist:

- **Anlaufstelle** für alle Mobilitätsfragen
- **Koordinationsplattform** für alle Beteiligten



© Josef Bollwein | www.ftashface.com

## Nächster Halt - unsere Ziele

- Verbesserung und maßgeschneiderte Abstimmung des Mobilitätsangebotes
- Ausbau multimodaler Knoten
- Förderung von Mobilitätswegeketten
- Förderung des Fuß- und Radverkehrs
- Unterstützung der Zentrumsentwicklung in Gemeinden
- Förderung der Verkehrssicherheit durch verkehrsberuhigende Maßnahmen

## Multimodalität ist der Schlüssel

„Mobilität in ihrer Vielfalt sichern, zukunftsfähig gestalten und fördern“ – das bedeutet in Ballungsräumen etwas anderes als in ländlichen Gebieten. Das Regionale Mobilitätsmanagement der NÖ.Regional.GmbH berät und betreut Gemeinden und Kleinregionen in allen Mobilitätsfragen und vernetzt sie mit Radland NÖ, mit den zuständigen Fachabteilungen im Land Niederösterreich, dem Verkehrsverbund Ost-Region (VOR), der ÖBB und anderen Partnerorganisationen.

Je mehr Bewusstsein für öffentliche und umweltfreundliche Verkehrsmittel vorhanden ist, desto eher wird das eigene Auto stehen gelassen und ein alternatives Angebot angenommen.

Dieses setzt sich aus verschiedenen Mobilitätsarten zusammen, die so genannte multimodale Mobilitätswegeketten abbilden. Dabei werden die Schnittstellen zwischen Bus, Bahn, E-Mobilität, Rad- und Fußwegenetz, aber auch PKW, Schiff-, Fähr- und Flugverkehren aufgezeigt und regionalspezifisch verbessert bzw. neu kombiniert.



## Weichenstellungen

Das Dienstleistungsangebot für Mobilitätsgemeinden umfasst:

- Beratung und laufende Betreuung
- Information und Wissenstransfer
- Initiierung und Begleitung von Mobilitätsprojekten
- Begleitung der Busausschreibungen durch den VOR
- Aktionen zur Bewusstseinsbildung im Hinblick auf umweltbewusstes Mobilitätsverhalten
- Begleitung von regionalen Mobilitätskonzepten
- Förderberatung



## Unsere Themen - Gut unterwegs

- Öffentlicher Verkehr (Busausschreibungen, Probleme beim Schülerverkehr, Digitale Anzeigetafeln, Mobilitätsinfos auf Gemeinde-Websites, u.v.m.)
- (Regionale) Anrufsammeltaxis inkl. neuer Dispositionssoftware
- Fahrgemeinschaften (CarSharing-Modelle)
- Schulwegmobilität
- Radverkehr (Alltagsradverkehr, Abstellanlagen)
- E-Mobilität
- Park & Ride, Bike & Ride, Park & Drive, Kiss & Ride
- Barrierefreiheit
- Graphen-Integrations-Plattform (GIP)