

BEVÖLKERUNGSENTWICKLUNG

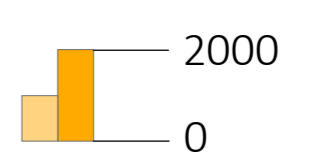
Regionale Leitplanung Weinviertel Südost

Bevölkerungsentwicklung 2008-2018

Bevölkerung [absolut]

Bevölkerung 2008

Bevölkerung 2018



Bevölkerungsentwicklung [in %]

-15,14% - -0,01%

0,00% - 5,00%

5,01% - 10,00%

10,01% - 15,00%

15,01% - 23,74%

Infrastruktur

Autobahn und Schnellstraße

Bundesstraße

Landesstraße

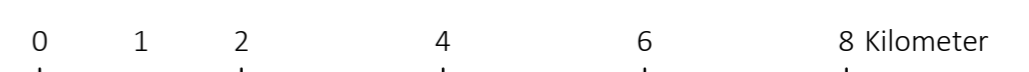
Straße (Planung, S1/S8)

Schiennetz

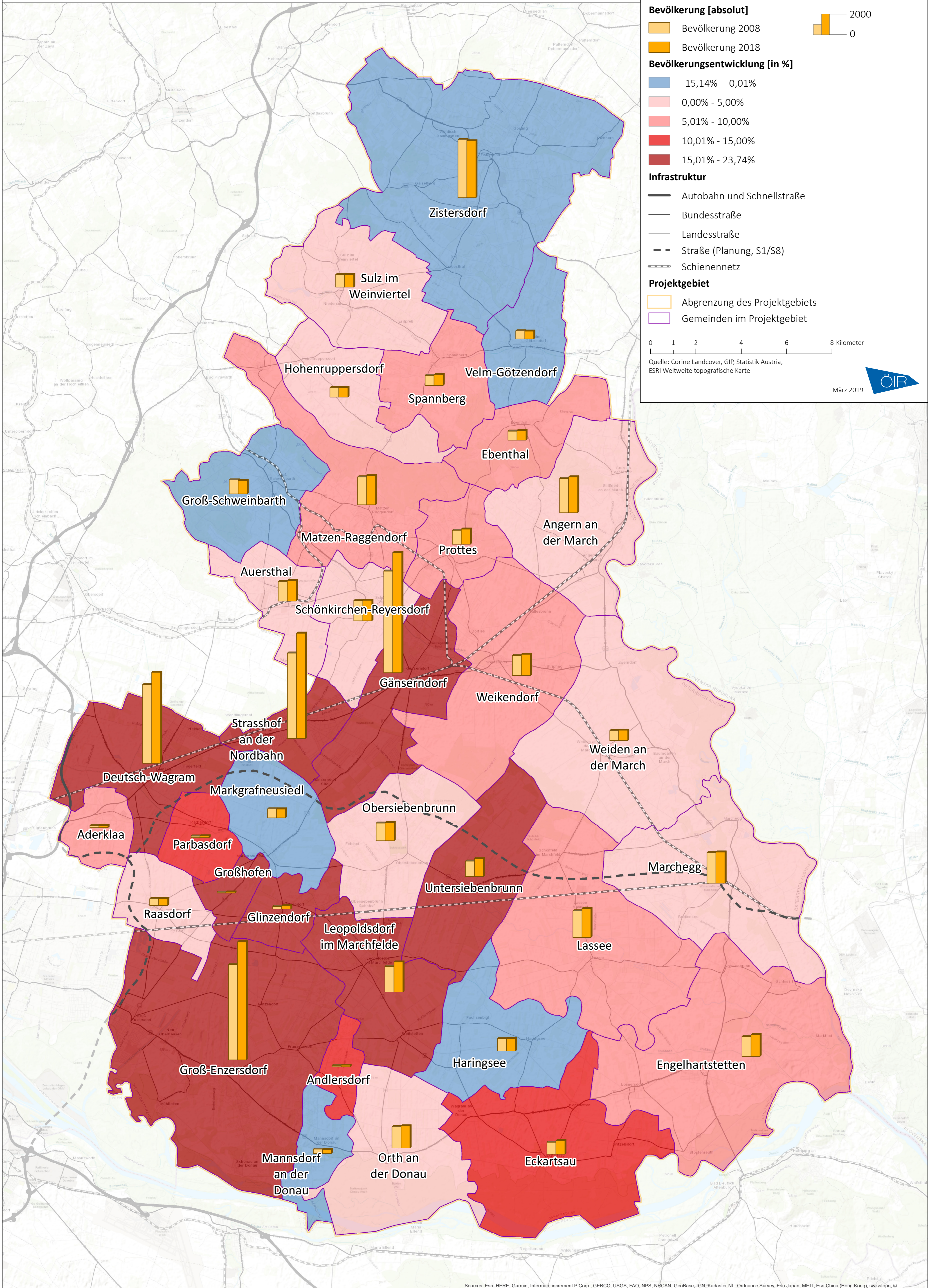
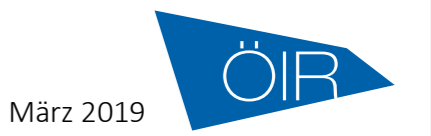
Projektgebiet

Abgrenzung des Projektgebietes

Gemeinden im Projektgebiet



Quelle: Corine Landcover, GIP, Statistik Austria, ESRI Weltweite topografische Karte



Sources: Esri, HERE, Garmin, Intermap, increment P Corp., GEBCO, USGS, FAO, NPS, NRCAN, GeoBase, IGN, Kadaster NL, Ordnance Survey, Esri Japan, METI, Esri China (Hong Kong), Swisstopo, © OpenStreetMap contributors, and the GIS User Community